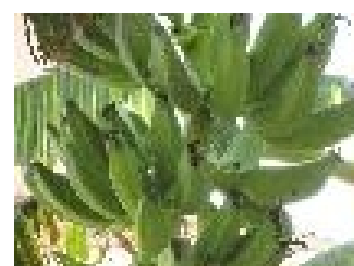
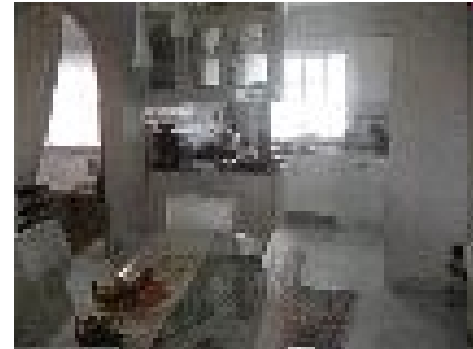


Location: approx. 55 km south of Alicante airport, approx. 30 Km north of Murcia Airport and approx. 6 km to the beach of Torrevieja ***

Google-Map-Link: http://www.google.es/maps?f=q&source=s_q&hl=de&geocode=&q=san+miguel+de+salinas&ll=37.980976,-0.789728&sspn=0.015966,0.022488&ie=UTF8&hq=&hnear=San+Miguel+de+Salinas,+Alicante,+Valencia&t=h&z=12



Schlafzi. Bedrooms Dormitor.	Konstruierte Fläche ca. Constr. area approx Superficie constr. apr.	Grund ca. Plot ca. Parc.ca.	Bäder Bathr. Baños	Terr. Terr. Ter.	Keller Cellar Sotano	Möbel Furniture Muebles	Garage Garage Garage	Parking Parking Parking	Pool Pool Pisc.	Heizung Heating Calefacción	Geschäfte Shops Tiendas	Baujahr Year built Año constr.
2 (3)	126	900	2	3	x	teilw/partlly	2	3	8x4	Gas Centralh.	1km	1999

Das EFH wurde im Jahre 1998/99 Stein auf Stein errichtet und hat ein ca. 900 m² großes ummauertes Eck- Grundstück mit automatischer Toreinfahrt und Meersicht. Es befindet sich in ruhiger Wohnlage, umgeben von anderen Einzelgrundstücken auf dem höchsten Punkt der Siedlung. Das Grundstück ist zum größten teil als pflegeleichter Garten mit automatischer Bewässerung angelegt, außerdem befindet sich darauf eine Doppelgarage ca.48 m² mit Werkstatt und automatischen Toren. Der Salzwasser- Pool (kein Chlor) hat eine Größe von 8x4 m, mit römischer Treppe und sep. Whirlpool- Ecke und Beleuchtung. Umgeben ist der Pool von einer gefliesten ca. 120 m² Sonnenterrasse mit Außendusche und Sommerküche. Auf insgesamt 3 Etagen verfügt die Villa über eine Gesamt W fl. von ca. 126 m² zuzüglich einem Keller von ca. 55 m². Zum Südwesten ist das Haus zweigeschossig, zum Südosten dreigeschossig. In der unteren Etage befinden sich 3 große und geflieste Kellerräume, u. a. mit Doppelbett, einer Infrarotsauna, sep. WC, Waschküche und Pooltechnik. In der mittleren Etage befinden sich das große Wohnzimmer mit Kamin und Esszimmer mit amerikanischer Einbauküche, sep. Speisekammer mit Fenster, 1 Duschbad mit Fenster und das Gästeschlafzimmer mit Einbauschränk. Der ca. 20 m² große Wintergarten ist vom Esszimmer aus begehbar und hat eine halbrunde Fensterfront und einen Zugang zur Pool- Terrasse. Außerdem ist hier der Hauptzugang des Hauses mit Sicherheitstür, geschlossenem Windfang und Ausgang zur Strasse hin. Die obere Etage ist aufgeteilt in Flur mit Einbauschränk, ein Schlafzimmer mit Einbauschränk und sep. Duschbad mit Fenster und Zugang zur ca. 25 m² gr. Sonnenterrasse mit kl. Abstellraum und Meer- und Bergsicht. Das Haus hat weiße Sprossenfenster mit Doppel Verglasung und elektrischen Jalousien, Sicherheitsgittern, Gaszentral Heizung mit Warmwasser, SAT- TV, Tel., Internet Anschluss. Das Haus wird teilmöbliert, lastfrei übergeben.

This detached Villa has been built in 1998/99 stone by stone and has an approximately 900 square-mtr. walled corner p lot with automatic gate entry and sea view. It is located in a quiet Area, surrounded by other single land on the highest point of the settlement. The land is mainly easy to maintain a garden created with automatic irrigation. Also there is a double garage with workshop approx. 48 meters and automatic gates. The saltwater pool has no chlorine with a size of 8x4 m, with Roman steps and separate Jacuzzi corner and lighting. The pool is surrounded by a 120 meters outdoor sun terrace with shower and summer kitchen. On a total of 3 floors, the villa has space of approximately 126 sqm, plus a basement of about 55 square meters. To the southwest, the house is two storeys, three storeys to the southeast. The bottom floor has 3 large and tiled basement rooms, including a double bed, an infrared sauna, separate toilet, laundry and pool equipment. The middle floor contains the large living room with fireplace and dining room with American fitted kitchen, separate pantry with window, 1 bathroom with window, and the guest bedroom with fitted wardrobe. The conservatory is approximately 20 m² in size access from the dining room from and has a semicircular glass facade and an access to the pool terrace. In addition, here is the main entrance of the building with security door closed and exit to the porch street towards. The upper floor is divided into hallway with built-in wardrobe, a bedroom with fitted wardrobe and separate bathroom with window and access to approximately 25 m² sun deck with gr kl. Stowage and sea and mountain views. The house has white lattice windows with double glazing and electric shutters, security grilles, gas central heating with hot water, satellite TV, phone, Internet connection. The house is partly furnished, unencumbered passed.

Esta casa ha sido construida en 1998/99 piedra a piedra y tiene un cuadrado alrededor de 900 mtr. de paredes mucho p esquina con la puerta de entrada automática y vista al mar. Se encuentra ubicado en una zona tranquila Zona, rodeado de tierra única, en el punto más alto de la solución. La tierra es principalmente fácil de mantener un jardín creado con riego automático. También hay un garaje doble con aproximadamente taller. 48 metros y puertas automáticas. La piscina de agua salada no tiene cloro, con un tamaño de 8x4 metros, con escalera romana y rincón jacuzzi separado y la iluminación. La piscina es rodeado por un 120 metros de terraza al aire libre con ducha y cocina de verano. Sobre un total de 3 plantas, la villa tiene espacio de aproximadamente 126 metros cuadrados, más un sótano de unos 55 cuadrados metros. Al sudoeste, la casa es de dos pisos, tres pisos, en el sureste. La planta baja tiene 3 habitaciones grandes y baldosas sótano, incluyendo una cama doble, una sauna de infrarrojos, por separado cuarto de baño, lavandería y equipo de la piscina. La planta intermedia contiene la gran sala de estar con chimenea y comedor con cocina americana, despensa independiente con ventana, 1 baño con ventana, y el dormitorio de invitados con armario empotrado. El invernadero es de aproximadamente 20 m² de acceso desde el comedor desde y tiene una fachada de vidrio de medio punto y un acceso a la terraza de la piscina. Además, aquí está la entrada principal del edificio con puerta de seguridad cerrada y salida a la calle a la galería. La planta superior está dividida en pasillo con una función de armario, un dormitorio con armario empotrado y cuarto de baño con ventana y el acceso a aproximadamente 25 m² de terraza con KL gr. Estiba y vistas al mar y la montaña. La casa tiene ventanas de celosía de color blanco con doble acristalamiento y persianas eléctricas, rejas de seguridad, calefacción central de gas con agua caliente, TV satélite, teléfono, conexión a Internet. La casa está parcialmente amueblado, no comprometido pasado.